

**MOONWALK-LA FONCTION FORME**

**15 AVRIL 2014**



**CONCEPT, DÉCOR ET INTERPRÉTATION**  
ÉRIC VALETTE - MAURO PACCAGNELLA

**MISE EN SCÈNE / CHOREGRAPHIE**  
MAURO PACCAGNELLA

**TEXTE CONFÉRENCE ET DESSINS**  
ÉRIC VALETTE

**CRÉATION SONORE**  
VINCENT EPPLAY

**CHARGÉE DE DIFFUSION**  
MARION BRAZIER

**DURÉE**  
70 min

**Coordination technique et lumières**  
Simon Stenmans  
[stenmanssimon@gmail.com](mailto:stenmanssimon@gmail.com)  
Mobile + 32 (0) 484 93 03 94

**Nous faire parvenir**

- L'adresse du théâtre et un plan de la localisation
- Un plan de coupe de la scène et de la salle à l'échelle, comprenant la liste du matériel scénique, éclairage et sonorisation disponible
- Le nom du responsable technique et ses coordonnées

**NB : CETTE FICHE TECHNIQUE EST VALABLE DANS LE CADRE D'UN ACCEUIL AU SEIN D'UNE STRUCTURE DE TYPE THÉÂTRE, NOS CONDITIONS TECHNIQUES SONT TOUT À FAIT ADAPTABLES À D'AUTRES TYPES DE LIEUX (MUSÉE, SALLE D'EXPOSITION...).**

**DANS CE CAS, MERCI DE NOUS CONTACTER AFIN D'ADAPTER AU MIEUX NOS DEMANDES.**

## **MOONWALK-LA FONCTION FORME**

### **DESCRIPTION DU DISPOSITIF SCÉNIQUE**

#### **1. PLATEAU**

Ouverture minimum : 8 m de mur à mur

Profondeur minimum : 9 m du nez de scène au fond de scène

Hauteur minimum : 4,5 m

Plateau au niveau du gradin (**pas de scène surélevée**)

Tapis de danse noir sur toute la surface du plateau

NB: Les régies son, vidéo et lumière se situeront sur le plateau, à vue, côté cour (prévoir suffisamment de direct 220V lumière et son).

#### **2. DÉCOR**

1 tapis de sol (4X3m), *amené par la compagnie*

15 (+ spare) panneaux en cartons alvéolaires (3X1m), ignifugés, *amenés par la compagnie.*

Ces 15 panneaux seront posés contre les murs (loin et cour), si plateau plus grand ou avec dégagements, un pendrillonage à l'allemande de 10X10m sera nécessaire (**à voir avec la compagnie en fonction de chaque espace**)

7 blocs en bois ignifugés *amenés par la compagnie*

1 écran dia, *amené par la compagnie*

2 tables de 1,50m x 75cm H : 73cm (dimensions idéales) **fournies par le théâtre**

3 chaises identiques, sans accoudoir, noires **fournies par le théâtre à vérifier avec la compagnie**

1 plante verte en pot, de type « bureau », **fournie par le théâtre** (restituée ensuite).

Piles de feuilles de papier A4 (500 feuilles minimum dont une cinquantaine minimum photocopiées, à renouveler pour chaque représentation) **fournies par le théâtre**

**Prévoir tape de danse et tape double-face**

#### **3. COSTUMES**

Nombre d'interprètes: 3 (1 conférencier, 1 danseur, 1 régisseur)

Les interprètes devront pouvoir disposer de loges chauffées avec tables et miroirs ainsi que de douches.

Les costumes (3x pantalon + 3x t-shirt) sont à entretenir tous les jours

#### **4. ECLAIRAGE** (Plan en annexe)

##### **Matériel nécessaire**

Minimum 10 circuits 1Kw + salle

Pupitre lumière à mémoires, transfert **automatique et manuel** avec minimum 10 submasters (la régie étant à vue, le plus petit et discret possible, type ADB tango 24)

2 mandarine 800W avec volets et interrupteur

2 blondes 2000W avec volets et interrupteur

4 horziodes ( type ACP)

1 rampe dicroïde type Brabo T8 (2x8 lampes) sur platine de sol

4 pied Manfrotto, hauteur 2,5m.

2 petites lampes de bureau, 60w chacune (*amenées par la compagnie*)

1 machine à fumée dmx de type Tour-Hazer

Prévoir tape alu noir en suffisance (1/2 rouleau)

##### **Personnel nécessaire**

1 chef électricien + 1 électricien : 1 service

Pendant le spectacle : 1 chef électricien

#### **5. SON**

##### **Matériel nécessaire**

2 Hp (type Meyer UPJ) suspendu en façade. Sub sous le gradin. 1HP type Meyer UPA posé au sol à cour (sous la table). 1HP type Meyer UPA posés au sol au lointain jardin.

1 table de mix, 2 entrées micro, 3 entrées stéréo / 4 sorties indépendantes minimum. (*la compagnie apporte une carte son, connectique jack*), de quoi délayer la façade et eq sur les sorties (table numérique OK) (la table son étant à vue, idéal LS9 16)

2 SM58 dont un sur pied de table

Tout le câblage nécessaire

##### **Personnel nécessaire**

1 régisseur son pour le montage (1 services) et pendant le spectacle

#### **6. VIDEO**

La vidéo est générée par un ordinateur (powerpoint) situé en régie, plateau cour (*amené par la compagnie*)

Vidéo projecteur pro, min 6000 lum, avec lens shift et correction de trapèze.

Optique grand angle zoom (1,20 / 1,70) indispensable.

Câblage VGA en suffisance (depuis la régie au plateau à cour, le VP étant posé au sol à l'avant scène).

Shuter DMX câblé sur la table lumière.

Dans le cas d'un sur-titrage nous demanderons, **en plus** du matériel ci-dessus :

Vidéo projecteur, min 4500lum (posé au sol, face cour)

Shuter **pilotable par le sur-titreur** (indépendant du reste de la boucle DMX)

Câble VGA

## **7. PLANNING**

Dans certains cas un montage la veille sera demandé (suivant les adaptations techniques nécessaires).

### **Jour 1**

**Matin** : Montage lumières et décor + réglage, montage son.

**Après midi** : soundcheck + répétition (avec surtitre le cas échéant)

**Soir** : représentation

## **8. DEPLACEMENT ET LOGEMENT PERSONNEL**

### **Personnel en tournée pour 1 date**

2 interprètes, 1 régisseur général et 1 chargée de diffusion

**Déplacement** (pris en charge par le théâtre)

3 A/R de Bruxelles (Belgique) ; 1 A/R de Paris.

Le décor voyage en camionnette depuis Bruxelles (min 12m<sup>3</sup>), à convenir avec la compagnie

### **Arrivée**

La veille du spectacle

### **Départ**

Le jour après le spectacle

**Nuitées** (prises en charge par le théâtre)

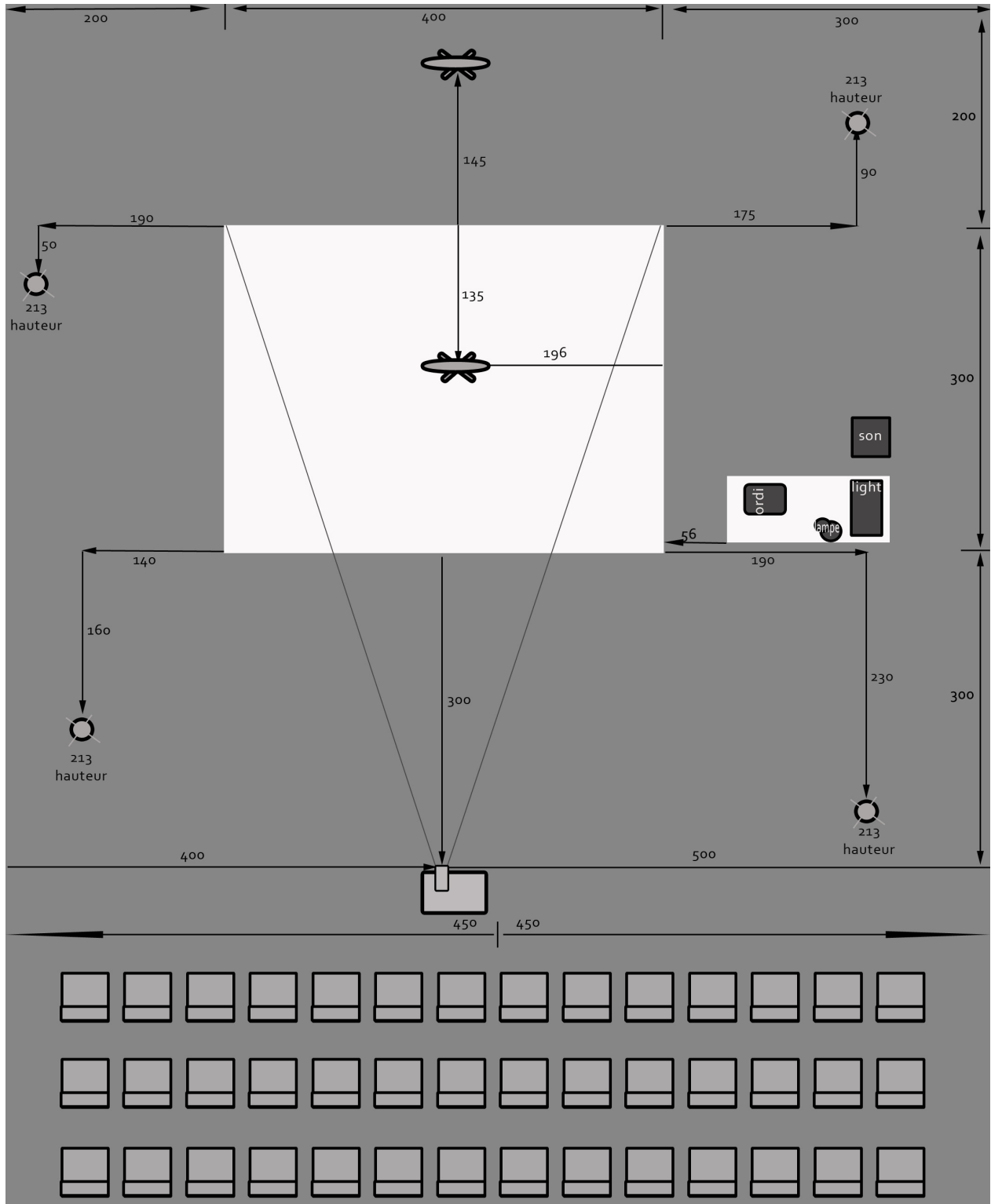
2 nuitées pour 4 personnes. Total nuitées : 8.

**WOOSHING MACHINE**  
[www.wooshingmachine.com](http://www.wooshingmachine.com)

**COORDINATION TECHNIQUE ET LUMIERE**  
Simon Stenmans +32 (0) 484 93 03 94  
[stenmanssimon@gmail.com](mailto:stenmanssimon@gmail.com)

**CONTACT DIFFUSION**  
Marion Brazier +32 477 494 054  
c/o Théâtre Les Tanneurs  
75-77 rue des Tanneurs  
B - 1000 Bruxelles  
[wooshingmachine@gmail.com](mailto:wooshingmachine@gmail.com)

**DIRECTION ARTISTIQUE**  
**MAURO PACCAGNELLA**  
Mauro Paccagnella + 32 477 719 251  
30 rue de Lisbonne  
B-1060 Bruxelles  
[mauropacca@gmail.com](mailto:mauropacca@gmail.com)



WOOSHING MACHINE – MOONWALK-LA FONCTION FORME  
 CETTE FICHE TECHNIQUE FAIT PARTIE INTÉGRANTE DU CONTRAT  
 (A renvoyer signée par le responsable technique et le responsable administratif)